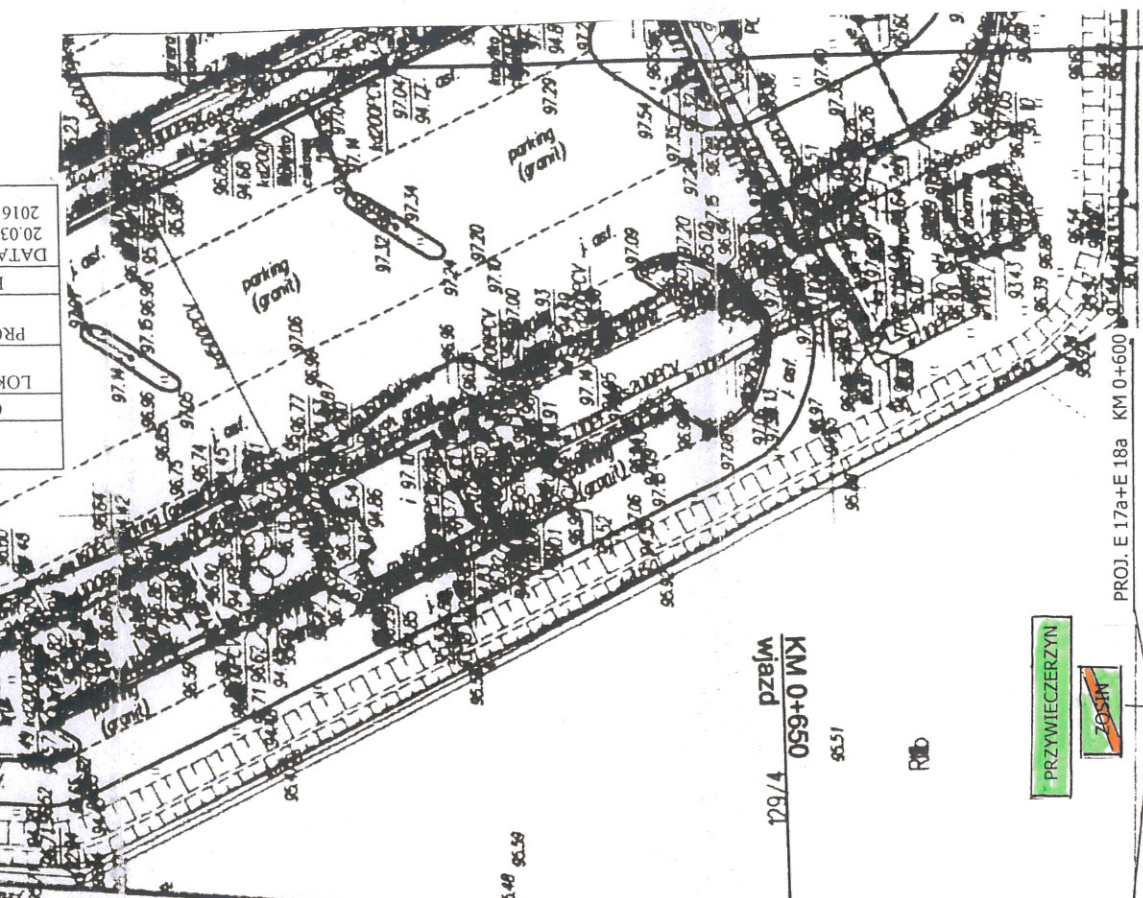


DATA
20.03
2016
PR
LOH



PROJ. E 17a+E 18a KM 0+600

PRZYWIECZYZYN

PRZYWIECZYZYN

PROJ. E 17a+E 18a KM 0+600

KM 0+600

KM 0+650
wjazd

KM 0+650
wjazd

KM 0+700

KM 0+550
wjazd

KM 0+550
wjazd

2/9

KM 0+490.4
wjazd

KM 0+500

2/9

KM 0+450
wjazd

KM 0+450
wjazd

2/9

KM 0+400

KM 0+350
wjazd

2/1

2/1

2/1

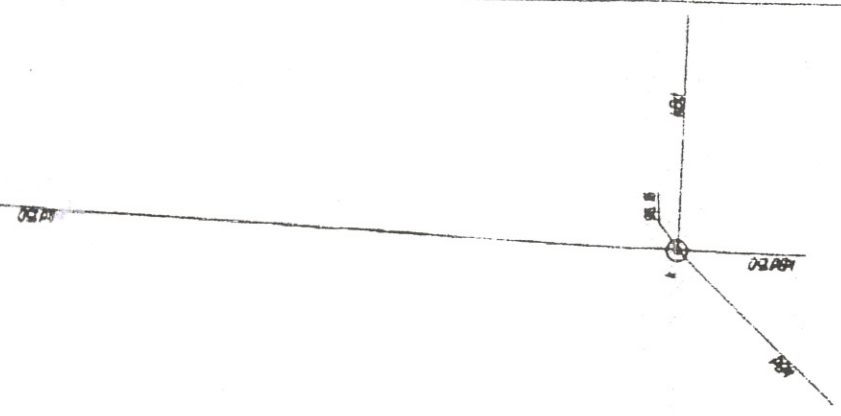
2/2

20/2

RVC

RVC

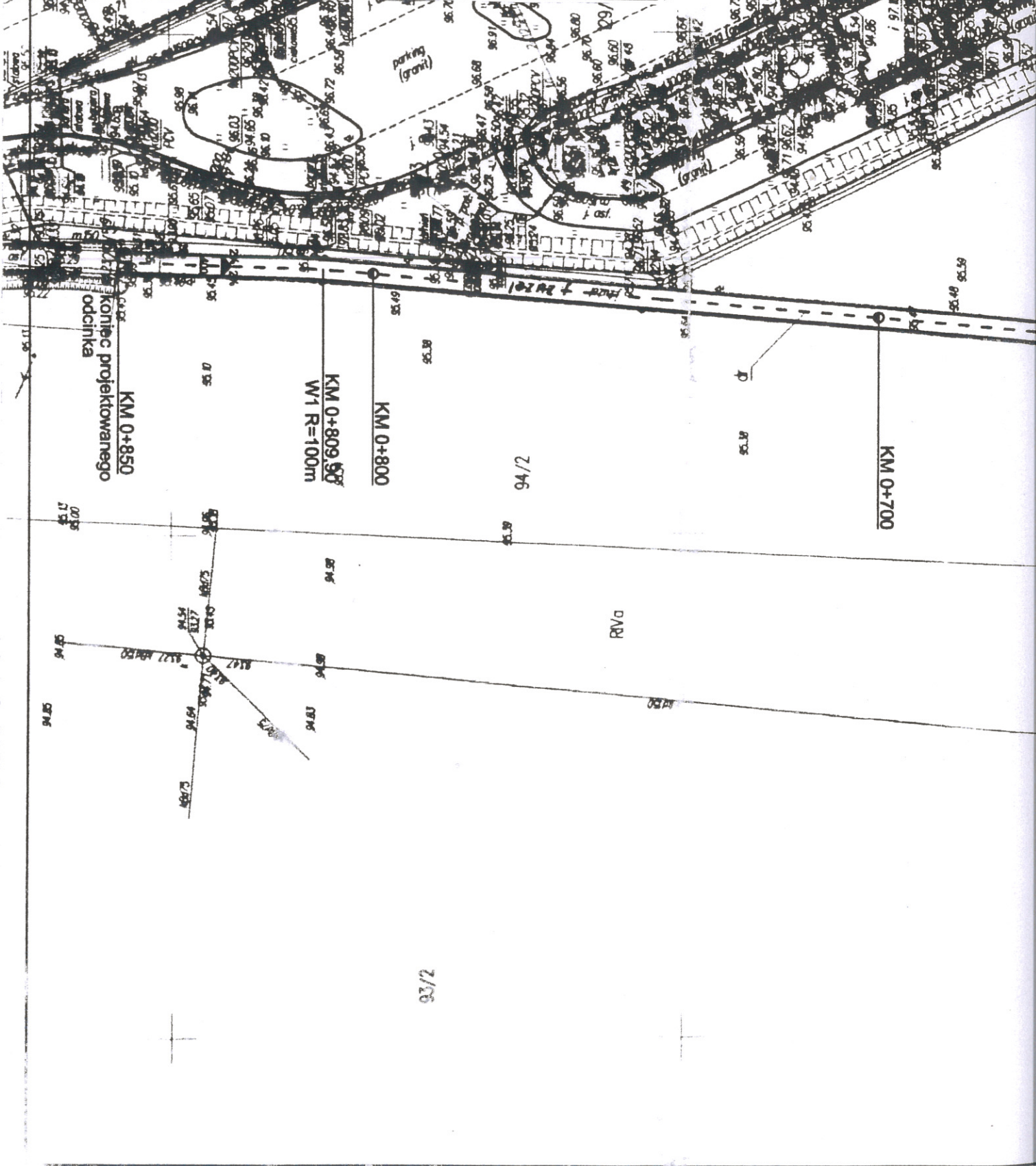
RVC



PROJEKTOWANIE, NADZORY TECHNICZNE 87-840 LUBIEN KULI SZKOLNA 11		OBIEKT	PRZEBUDOWA DROGI GMINNEJ ZOSIN - PRZYWIECZERZYN
PRZEBUDOWA DROGI GMINNEJ ZOSIN - PRZYWIECZERZYN OD KM 0+000 DO KM 0+850 GMINA LUBANIE		LOKALIZACJA	DROGA GMINNA NR 190101C ZOSIN - PRZYWIECZERZYN
INŻ. JAN SZELĄGOWSKI UPR. PROJ-BUD WBP-AN 8386-5/5/16/80WK		PROJEKTANT	INŻ. JAN SZELĄGOWSKI
DROGOWA		BRANZA	DROGOWA
2		DATA	20.03 2016
PLAN ZAGOSPODAROWANIA		1:1 000	



DATA	20.03 2016	1:1 000
PROJEKTANT	BRANZA	
LOKALIZACJA	PRZEBUDOWA DRÓGI GMINNEJ ZOSIN - PRZYWIECZERZYN OD KM 0+000 DO KM 0+850 GMINA LUBANIE	
OBIEKT	DRÓGA GMINNA NR 190101C ZOSIN - PRZYWIECZERZYN 87-840 LUBIEŃ KUJ. SZKOŁNA 11	
PROJEKTOWANIE, NADZORY TECHNICZNE		
PRZEBUDOWA DRÓGI GMINNEJ ZOSIN - PRZYWIECZERZYN		
INŻ. JAN SZELAŃGOWSKI		
UPR. PROJ-BUD/WBP-AN 8386-5/5/16/80WK		
DROGOWA		
PLAN ZAGOSPODAROWANIA		
2		



93/2